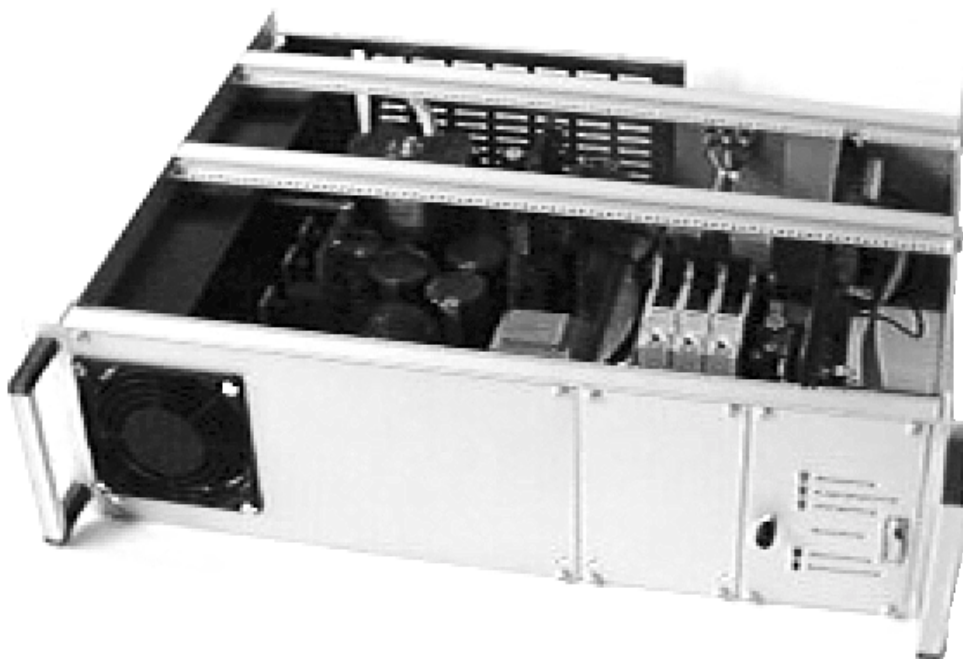


12V 40A
12V 50A
12V 60A
24V 30A
24V 50A
48V 25A
60V 20A

primär getaktet
19 Zoll

Stromversorgungen Notstromversorgungen



Mechanischer Aufbau

Die Stromversorgungen der Reihe R5 - 300 bestehen aus Chassis - Geräten der Reihe C 300, die in einem 19 Zoll Baugruppenträger 3 HE eingebaut sind. Die erforderliche Kühlluft wird durch einen temperaturgesteuerten Ventilator über die Frontplatte angesaugt.

Im gleichen 3 HE- Einschub können neben dem Leistungsteil Batterieüberwachungen der Reihen R1100 (Kap. 4.2.) und R1300 (Kap. 4.3.) oder rechnergesteuerte Batterieüberwachungen der Reihe R2200 (Kap. 4.5.) eingesetzt werden. Außerdem lassen sich Meßshunt und Schaltrelais integrieren.

Auf der Rückseite des Baugruppenträgers sind die Klemmen für Netzeingang, Batterie - und Verbraucheranschluß angeordnet. Bei integrierter Batterieüberwachung sind Steckklemmen für den Anschluß der Meldeleitungen vorgesehen.

Besondere Merkmale

- eingebauter PFC
- temperaturgesteuerter Ventilator
- Überspannungsschutz bei 2,7 V/Zelle
- Übertemperaturschutz
- Soft - Start

Optionen

- Temperaturnachführung über externen Temperaturfühler
- Batterieüberwachungen der Reihen R 1100, R 1300, R 2200
- Analoge Strom- und Spannungsmessung

Folgende Optionen sind in Verbindung mit R 2200 möglich

- 4-stellige Siebensegment LED - Anzeige für die Strommessung (Ladestrom oder Ausgangsstrom). Über einen Taster kann die Spannung abgefragt werden.
- Fühlerbetrieb bei festgelegter Leitungslänge ohne zusätzliche Fühlerleitung.

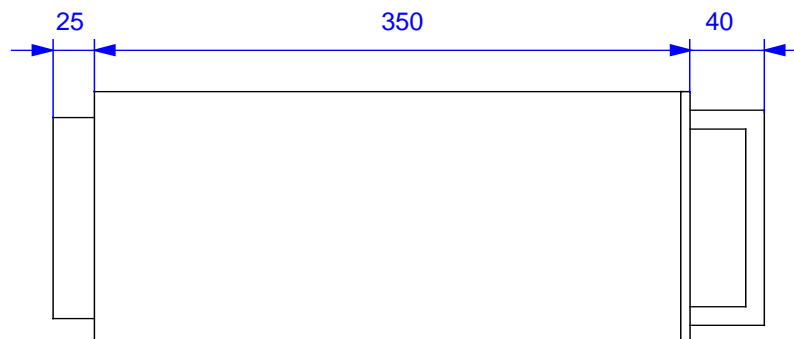
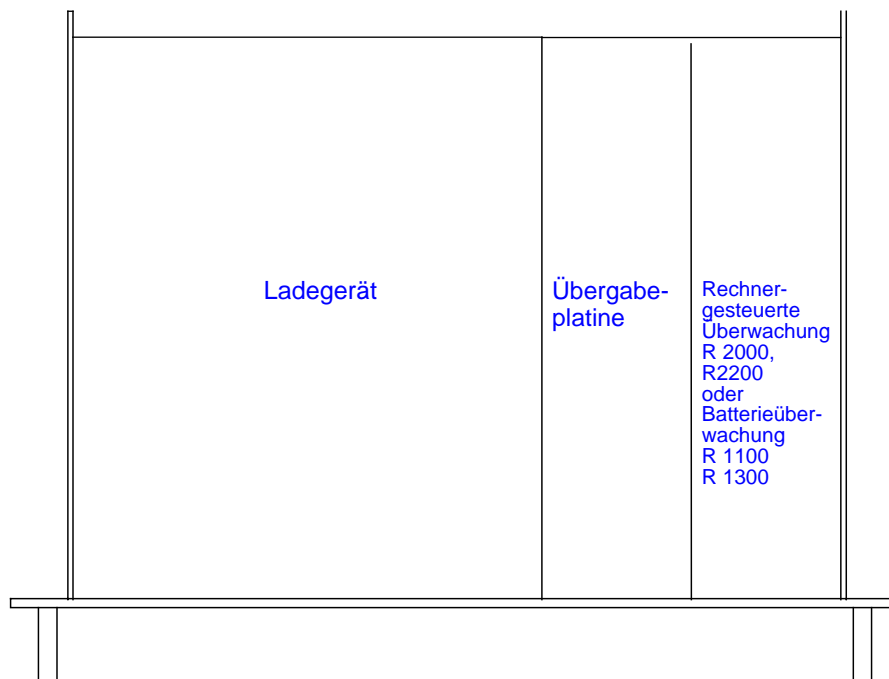
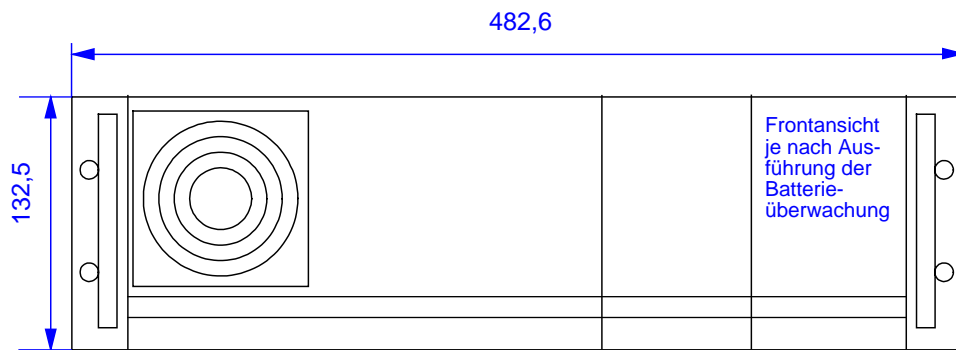
Technische Daten R5-300

Gerätetyp	R5-312-40	R5-312-50	R5-312-60	R5-324-30	R5-324-50	R5-348-25	R5-360-20
Nennspannung DC	12V	12V	12V	24V	24V	48V	60V
Nennstrom DC	40A	50A	60A	30A	50A	25A	20A
Abgleichspannung	13,8V	13,8V	13,8V	27,6V	27,6V	55,2 V	69,0V
Strombegrenzung	40-40,8A	50-50,8A	60-61,0A	30-30,6A	50-50,8A	25-25,5A	20-20,4A
Kurzschlussstrom	39,2-40,8A	49,2-50,8A	59,2-60,8A	29,4-30,6A	49,2-50,8A	24,5-25,5A	19,6-20,4A
Kennlinie	IU nach DIN 41773						
Rückentladestr. b. Netzausf.	<3 mA						
Schaltfrequenz ca.	50 kHz						
Netzspannung AC, 50/60Hz	230 V + 15% /- 15%						
Eingangsstrom bei 230V ca.	2,9 A	3,6 A	4,3 A	4,2 A	7,0 A	6,9 A	6,7 A
Wirkungsgrad ca.	0,84	0,84	0,84	0,86	0,86	0,88	0,90
Leistungsfaktor ca.	0,99	0,99	0,99	0,99	0,99	0,99	0,99
Umgebungstemp. Bereich	0°C/ +40°C						
*Spikes ca.	1%pp	1%pp	1%pp	0,5 % pp	1 % pp	1 % pp	0,5 % pp
Restwelligk.d.Ausg.-spg. ca.	0,3%pp	0,3%pp	0,3%pp	0,2 % pp	0,3 % pp	0,3 % pp	0,3 % pp
Regelabw. der Ausg.-Spg. zw. 195-265V ca.	0,04 %						
Lastausregelung ca.	0,2%	0,2%	0,2%	0,4 %	0,1 %	0,2 %	0,1 %
Anschlußquerschnitt, Netz max.	4 qmm						
Anschlußquerschnitt, Ausg.max.	16 qmm						

*Direkt an den Geräteklemmen gemessen

**Sicherung im Ausgang

Reihe R5-300



EXIDE Distributionscenter Berlin

ELEKTRO.TEC GmbH

Eichborndamm 129-139

D-13403 Berlin

Tel.: +49 (0)30/4111024

Fax: +49 (0)30/4111025